



DANS LE NOIR ?

UNE EXPERIENCE HUMAINE ET SENSORIELLE UNIQUE

LES SENS DESSUS DESSOUS !

" Dans le Noir ? " propose à chaque visiteur de réévaluer complètement les notions de goût, d'odorat et de toucher. Sans l'appui de l'œil, la perception des saveurs, des odeurs et des textures devient plus subtile. En s'attaquant à ses certitudes, le visiteur doit faire face à une autre vérité, dénuée d'artifices et d'aprioris.

Il ne s'agit pas ici de nier l'intérêt du regard dans la gastronomie ou toute autre forme de plaisir, mais bien au contraire d'en faire ressortir l'importance pour comprendre un peu mieux l'essence de nos sensations et de nos émotions.

Pour que cette expérience soit la plus riche possible, " Dans le Noir ? " relève le défi d'une cuisine savoureuse et variée, mais aussi pédagogique et ludique au travers de ses fameux menus surprise. Cette cuisine sera accompagnée d'un large choix de vins du monde entier, sélectionnés par un expert en œnologie et un comité de sélection composé de guides non-voyants spécialement formés à la dégustation.

UNE CONVIVIALITE DECOMPLEXEE

Boire un verre ou dîner dans l'obscurité totale est pour chacun de nous une expérience de communication inédite, qui questionne le regard et sa prédominance dans notre relation au monde et aux autres.

Par l'absence de jugement visuel, débarrassé de nombreux aprioris, conditionnant nos liens affectifs et sociaux, le rapport à l'autre devient plus libre et plus ouvert. La communication est alors spontanément plus intense et plus authentique.

Dès lors, une convivialité plus débridée naît. Le voisin devient un espace de curiosité et la discussion plus riche.

" Dans le Noir ? " développe cette capacité extraordinaire de rapprocher naturellement les gens. Une idée que de nombreuses entreprises utilisent en faisant appel à notre division événementielle pour renforcer la cohésion de leurs équipes ou stimuler leur créativité.

"Contribuer à sensibiliser le public à travers une expérience sensorielle et humaine unique est devenu pour moi un choix de vie. Je suis fier de travailler pour une entreprise qui suscite des remises en question et met chacun face à ses propres vérités."

Fabrice Roszczka,
DGA d'Ethik Event

Nous pensons qu'une bonne expérience vaut mieux qu'un long discours !

" C'est le contact avec les gens qui m'intéresse. Je suis contente d'avoir la possibilité de faire quelque chose qui n'est pas facile et de prouver aux autres et à moi-même que j'en suis capable. Il y a un autre monde au-delà de la vue. Je pense que chacun gagnera à le découvrir. "

Une guide du restaurant de Paris.

DES GUIDES AU CŒUR DE L'EXPERIENCE

"Dans le Noir ?" vous propose de **transférer la confiance vers une personne non-voyante** le temps d'un dîner.

La personne aveugle devient nos yeux dans cette " inversion ", qui véhicule à la fois des valeurs de respect et de tolérance. Les salariés non-voyants ne sont pas de simples serveurs mais des guides qui vous rassurent et vous ouvrent les portes d'une nouvelle perspective sur le monde sensible.

Si le visiteur ne peut comprendre un handicap aussi lourd en une heure ou deux, il ressort en général avec des questions, des doutes et une nouvelle curiosité. **Il peut considérer enfin le handicap comme une différence et non pas comme un frein.** La preuve que chacun peut trouver une place créatrice de valeur dans la vie et dans le monde du travail en particulier.

UN LIEU VIVANT

" Dans le noir ? " n'est pas un simple restaurant. **C'est un lieu vivant d'échanges et de rencontres.**

De nombreuses animations viennent ainsi animer tout au long de l'année cet espace dédié à l'expérience : musique dans le noir avec des artistes non-voyants, lectures dans le noir, rencontres et débats dans l'obscurité, cours d'oéologie et dégustations, voyages culinaires, etc...

La plupart des événements du calendrier sont dignement célébrés : Nouvel an, Halloween, St Patrick, Fête de la musique, Téléthon, etc... Enfin " Dans le Noir ? " soutient un certain nombre de causes et d'associations : levées de fonds, dotations, reversion d'une partie des bénéfices.

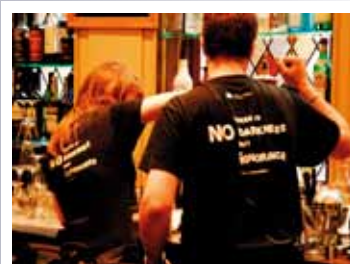
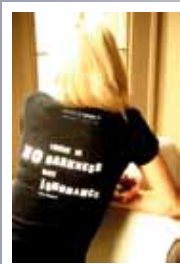


" Dans le Noir ? " est un **nouveau rendez-vous au cœur des grandes villes d'Europe pour tous ceux qui aspirent à un monde plus généreux et plus solidaire.**

PRODUITS DERIVES

Outre ses fameux " chèques cadeaux ", le groupe développe des produits dérivés originaux conçus avec ou par des personnes non-voyantes comme une ligne de vêtements " Braille " et d'accessoires originaux développés avec une fondation de non-voyants Thaïlandaise.

Dans le Noir ? propose aussi une sélection originale de vins à déguster à l'aveugle : « La Vérité du Vin ». Une démarche remettant encore davantage la personne non-voyante au cœur du projet de création de valeur.



DANS LE NOIR ? LE SPA

En développant le concept Dans le Noir ? sur le marché du Bien-être, Didier Roche a voulu proposer une offre complémentaire, plus axée sur le toucher. Avec son équipe de praticiennes bien-être formées dans de grandes écoles d'esthétique, Dans le Noir ? propose une véritable « Bulle Sensorielle » au cœur de Paris.



UNE DYNAMIQUE INTERNATIONALE

Le succès du restaurant parisien a poussé le groupe Ethik Investment à développer le concept dans le monde entier.

Après l'ouverture d'un restaurant à Londres en 2006 et d'une franchise à Moscou, le groupe a développé des opérations provisoires en Pologne, en Thaïlande, en Suisse.

Le groupe ouvre un restaurant à Barcelone en 2009 et à New York en 2011. Un autre projet est en cours de développement à Athènes.

Le Concept du Spa sera lui développé en 2011 à Londres et à Kiev

BARCELONE



LONDRES



UN PROJET EUROPEEN UTILE ET RESPONSABLE

UNE ENTREPRISE EFFICACE, PROFITABLE ET RESPONSABLE

" Dans le Noir ? " est **une entreprise comme une autre.** Ses salariés (pour 40 % en situation de handicap) ont tous les **mêmes droits et les mêmes devoirs** et ont été **choisis pour leur capacité à remplir une mission, sans discrimination, positive ou négative.**

" Dans le Noir ? " n'en est pas moins soumis aux aléas économiques et aux règles de la concurrence. N'étant ni subventionné, ni aidé d'aucune manière (en dehors d'aides ciblées de l'Agefiph liées au transport et à la formation), " Dans le Noir ? " a dû totalement autofinancer la quasi-totalité de son développement. L'avenir de l'entreprise est donc totalement lié à sa capacité à générer des résultats en vue de les réinvestir.

Très tôt l'entreprise a misé sur la qualité de son produit en lançant notamment une **démarche qualité rigoureuse.** Légèrement profitable depuis deux ans " Dans le Noir ? " avance avec rigueur et détermination vers des objectifs économiques raisonnables **tout en plaçant l'éthique et l'utilité sociale au cœur de son projet.**

Enfin personne ne peut se prévaloir d'être utile sans être responsable. " Dans le Noir ? " fait partie de cette **nouvelle génération d'entreprises qui mettent le développement durable, la responsabilité sociale et environnementale, au cœur de leur action.**

" Dans le Noir ? " commercialise par exemple de nombreux produits du commerce équitable.

UNE ENVIE DE GENEROSITE

" Dans le Noir ? " reverse 10 % de ses bénéfices à des associations caritatives de tous types montrant que les personnes non-voyantes peuvent parfois dépasser la pesanteur du handicap pour engager une démarche généreuse envers d'autres causes, telles que la protection de l'enfance (Fondation « Pour l'avenir »), le retour à l'activité (Fredericks Foundation) et bien sur le soutien au handicap (Uptih en France, Sense eu UK).

" Dans le Noir ? " et les associations ou fondations partenaires organisent aussi de nombreux événements caritatifs pour lever des fonds ou sensibiliser différentes cibles aux problématiques du handicap (autorités, entreprises, enfance).

ETHIK EVENT

DE L'OFFRE GRAND PUBLIC A L'OFFRE CORPORATE

Ethik Connection est née de l'engagement, aux cotés des fondateurs de " Dans le Noir ? ", d'un entrepreneur non-voyant, Didier Roche, et d'un acteur du milieu associatif, Fabrice Roszczka au sein du groupe Ethik Investment. Cette société est divisée en quatre départements : Ethik Event, Ethik Management, Ethik Image et So Useful.

• Ethik Event qui dispose d'une expertise unique aujourd'hui reconnue dans le monde entier pour la logistique et la sécurité des événements dans le noir, ainsi que la formation de personnels handicapés. Encouragée par la forte demande d'opérations corporate internes et externes dans l'obscurité (parcours sensoriels, conférences de presse, opérations de formation interne, motivation et communication interne, tests produits, réunions de créativité et de coaching...), Ethik Event s'est spécialisée dans la conception et la mise en place d'événements utiles et responsables.

Ethik Event couvre aujourd'hui un **spectre très large de sujets allant de la mise en place d'animations expérientielles autour de tous les handicaps** (ateliers dans le noir, braille, LSF, parcours fauteuil, malvoyance, handisport...) à **l'environnement en passant par le tourisme responsable.**



Parcours Fauteuil, Crédit Agricole Lille 2008.



Dark Lab, atelier goût, Tour Areva La Defense, 2008.



Restaurant " Dans le noir ? ", Galerie Balaxert, Genève 2008.

UN NOUVEL OUTIL POUR LES MARQUES ET L'ENTREPRISE

En stimulant la créativité, en favorisant une communication plus débridée et en réveillant la motivation de ses équipes, en déstabilisant la relation avec ses clients, avec les journalistes, en mettant le produit à nu de ses artifices marketing, l'entreprise trouve une multitude d'outils de management et de communication dans ce concept original.

" Dans le Noir ? " peut donc être privatisé totalement ou partiellement, voire même venir à vous à travers sa filiale Ethik Event qui grâce à son fameux " Dark Lab ", vient porter cette obscurité lumineuse au cœur des entreprises, des salons et des événements les plus divers.

En structurant et en réunissant les équipes autour de valeurs positives, en cassant temporairement les barrières de la hiérarchie ou de l'organisation, en faisant disparaître les repères et les aprioris, l'expérience de l'obscurité devient un outil original et efficace pour les Responsables des Ressources Humaines et le management des entreprises.

DARK LAB ?



ETHIK MANAGEMENT

LE CONSEIL, POUR PARTAGER NOS EXPERIENCES

Ethik Management, division du groupe Ethik Investment animée par Didier Roche, accompagne les entreprises soucieuses d'intégrer le handicap dans leurs équipes (sourcing, formations, audits, diagnostics courts et longs, suivi dans l'emploi), souvent avec l'aide de l'Agefiph.

SO Useful
Partager notre expérience de Management

« So Useful », la division de planning stratégique du groupe capitalise sur l'expérience unique de notre équipe et en particulier du fondateur du groupe, Edouard de Broglie (cf : La marque face à l'éthique – Pearson, Le Village Mondial – déc. 2002), pour proposer **une démarche originale de réflexion et d'intégration des notions de responsabilité et d'utilité** dans la stratégie corporate, mais aussi marketing et commerciale des entreprises.

Une offre globale de conseil qui émane d'un opérateur lui-même entrepreneur et industriel qui s'investit et s'applique à lui-même les conseils qu'il donne aux autres !

ETHIK IMAGE

• Le groupe dispose avec Ethik Image de tous les services logistiques et techniques d'une agence de communication et d'événement (logistique, studio graphique, informatique, vidéo, ...). Ethik Image propose des kits de communication complets à des tarifs ultra-compétitifs en France et à l'étranger.

Quelques références :



LA MARQUE
FACE A
L'ETHIQUE

GUIDE DU MARKETING DURABLE

Edouard de Broglie

DES LIEUX ET DES EXPERIENCES A DECOUVRIR

LES SALLES DANS LE NOIR

Elles permettent de recevoir de 60 visiteurs (Barcelone, Moscou, Paris, Londres) à 76 visiteurs (New York) simultanément. Deux services sont organisés chaque soir. A Paris, le restaurant est ouvert le samedi et le dimanche midi. Tous les autres jours le service du midi est réservé aux groupes et événements sur réservation. La salle fonctionne en configuration "bar Dans le Noir ? musical » le samedi soir. Voir les horaires du restaurant de Paris et des autres restaurants sur www.danslenoir.com.

Nos restaurants sont équipés d'un bar d'accueil ou d'un Lounge confortable, éclairé, permettant de se préparer à l'expérience en prenant un apéritif ou de continuer les discussions et les échanges après l'expérience. Ils sont en général équipé d'une connexion Wifi. Le restaurant de Paris propose également à la belle saison, une terrasse agréable, dans une rue calme et semi piétonne.

Les restaurants peuvent être privatisés pour des opérations corporate, professionnelles ou pour des événements privés.

Renseignements et devis auprès de notre service commercial

welcome@danslenoir.com

FORMATION, EQUIPEMENT, SECURITE

Nos guides serveurs sont spécialement formés et entraînés. Le soutien de nombreuses associations de personnes non-voyantes en France (**Paul Guinot**), en Angleterre (**AFBP**), en Espagne (**ONCE**) et aux Etats Unis (**Light house, Services For the Blind**) et dans de nombreux autres pays (**National Polish Association for the Blinds, Thaïlande, Suisse...**), nous permet d'identifier les candidats les plus performants avec un maximum d'efficacité.

Nos équipes ont développé un savoir-faire, une organisation logistique et des équipements spécifiques destinés à favoriser l'intégration des personnes handicapées dans l'entreprise.

" Dans le Noir ? " a par ailleurs obtenu des autorisations spécifiques pour opérer. Il a fallu plusieurs mois de travail avec les autorités de différents pays et des années de pratique sans incident pour mettre au point les process de sécurité optimaux nécessaires à l'accueil du public dans l'obscurité totale.

Le groupe est ainsi devenu l'opérateur de référence en Europe et dans le monde pour l'organisation d'événements dans l'obscurité.

QUELQUES CHIFFRES

Avec plus de 400 000 visiteurs dans ces restaurants et plus 600 000 au travers des opérations organisées par Ethik Event pour ses clients, ce sont plus d'un million personnes qui ont vécu ces expériences hors du commun depuis 2003.

Avec en moyenne 120 000 visiteurs par an, " Dans le Noir ? " est devenu la plus grande opération privée et permanente de sensibilisation au handicap en Europe et dans le monde.

Le groupe Ethik Investment emploie une centaine de permanents (dont environ 50% de salariés non-voyants) et plus de deux cents vacataires ou d'extras en situation de handicaps divers pour les événements. Il doit réaliser près de 8 Millions d'Euros de chiffre d'affaire avec une rentabilité correcte sans aide ni subvention particulière ni allègement de charges. L'entreprise a en effet fait le choix, dès sa création d'évoluer dans le milieu ordinaire.

CONTACTS

GROUPE-HOLDING – DEVELOPPEMENT – FRANCHISES / PARTENARIATS

Ethik Investment – Gestion / Administration / Développement international
14 rue des Pavillons – 92800 Puteaux

Tel : 01 40 90 70 38 - Fax : 01 47 78 49 96

www.trade-connection.fr / Contacter Edouard de Broglie :
edouard@danslenoir.com

DANS LE NOIR ? Paris

Restaurant / Bar / Wine Lounge - Boutique

51 rue Quincampoix – 75004 Paris

Tel : 01 42 77 98 04 - Fax : 01 42 77 98 07

resa@danslenoir.com / www.danslenoir.com

Le restaurant est situé dans une vieille rue calme, au cœur de Paris, à deux pas du centre Pompidou et du Forum des Halles. Il est très facilement accessible par le réseau de communication métro / RER / bus.

Directeur : Christian Nicol

DANS LE NOIR ? London / Ethik Event UK Restaurant / Bar / Wine Lounge

30-31 Clerkenwell Green London - EC1R 0DU - London

Tel : +44 (0)20 725 311 00 - Fax : +44 (0)20 321 720 72

booking@danslenoir.com / www.danslenoir.com

Le restaurant est situé dans le quartier « branché » de Farringdon, à deux pas de la city et non loin de Holborn. L'accès au restaurant est assuré par le train et le métro (Farringdon station et Chancery Lane), mais aussi par de nombreuses lignes de bus. De nombreux parkings sont à proximité.

Directeur : Dominique Raclin

DANS LE NOIR ? Barcelona / Ethik Event España Restaurant / Wine Bar - Tapas / Sensorial Shop

Paseo Picasso 10 - 08003 Barcelona

Tel : +34 (0)9 32 68 70 17 / Fax : +34 (0)9 33 10 74 26

bienvenidos@danslenoir.com / www.danslenoir.com

Le restaurant est au cœur de la ville sur la fameuse artère Calle de Valencia. L'accès au restaurant se fait par le métro et deux parkings sont à proximité de l'établissement.

Direction : Maïté et Christophe Sutto

DANS LE NOIR ? New York

246 West 38th street, 10018, New York, NY, USA

Office : (001) 212 847 2389 / Fax : (001) 646 349 2240

booking-nyc@danslenoir.com / www.danslenoir.com

Situé à Deux Blocs de Time Square, au cœur de New York, le restaurant propose jusqu'à 5 services par jour et organise de nombreux événements dont un Brunch Gospel Dans le Noir ? le Dimanche.

Directeur : Patrick Fortemps / Team Manager : Marco Valente

DANS LE NOIR ? Le Spa

65, rue Montmartre – 75002 Paris

Tel : 01 83 95 46 77 / lespa@danslenoir.com

Une véritable bulle sensorielle au cœur de la ville. Venez découvrir le toucher unique de nos praticiennes bien être.

AGENCE – CONSEIL – FORMATION - EVENEMENTS = Ethik Event / Ethik Management

10 rue aux Ours – 75003 Paris

Contacteur Fabrice Roszczka ou Didier Roche

Tel : 01 42 71 08 68 - Fax : 01 42 71 83 25

ethik-event@danslenoir.com / www.ethik-event.com